

A child's cardboard house is shown with an Arduino Uno board and various electronic components attached to its exterior. The house is made of brown cardboard and has a white door. The Arduino board is connected to a breadboard with several components, including a push button, an LED, and a potentiometer. Wires connect the board to a power source. The scene is set on a table with other craft materials like paper and glue.

*Spiel ist die
höchste Form der
Forschung.*

Albert Einstein

Junge Tüftler*innen

Über uns

Junge Tüftler*innen & TüftelAkademie

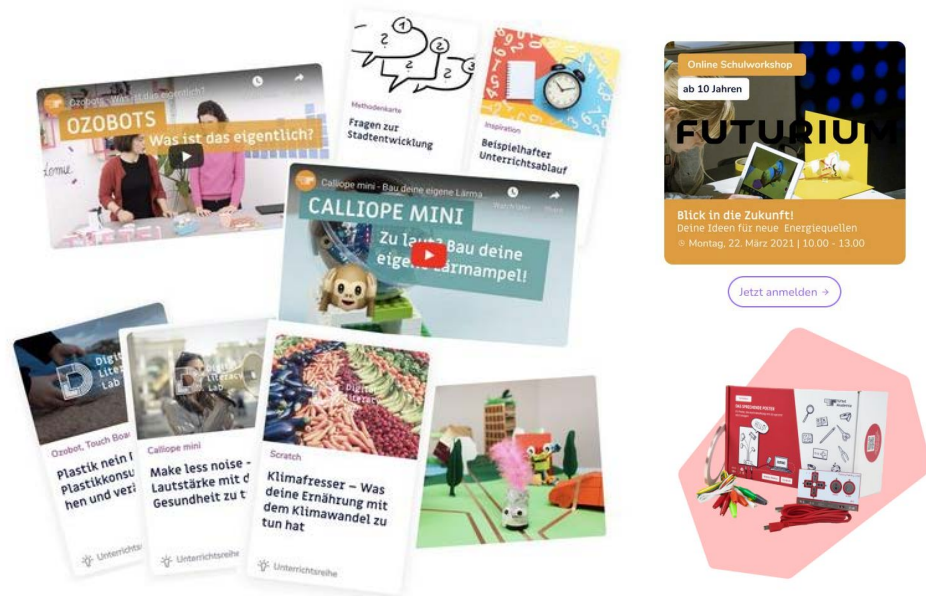


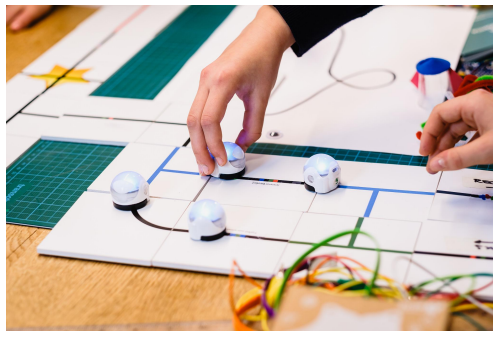
Junge Tüftler*innen // Think and Do Tank

ist ein gemeinnütziges Unternehmen mit der Vision, alle Menschen zu befähigen mit Hilfe von digitalen Werkzeugen die Gesellschaft selbstbestimmt, kreativ und verantwortungsvoll mitzugestalten.

Die TüftelAkademie // Lernplattform

die Lernplattform von Junge Tüftler mit zeitgemäßen Lernansätzen (blended learning, online Lernen) um Multiplikator*innen zu befähigen und allen Interessierten freie Materialien zugänglich zu machen.







Algorithmen? - Könnt ihr doch schon lange



**Rechten Arm
kreisen**



**Linken Arm
kreisen**



**Kopf nach
rechts und links
drehen**



KETTENREAKTIONSSPIEL
Aufwärmspiel

Aktivitäten
Dauer: ca. 10 Minuten

Benötigtes Material

1. ausreichende Befehlsblöcke
2. etwas Platz

Vorbereitung

1. Die Schüler*innen stellen sich in einem Kreis auf
2. Jeder* Schüler*in bekommt einen Befehlsblock und hat eine Minute Zeit um diese durchzulesen

Durchführung

1. Die Spielrunde beginnt das Spiel, indem sie sagt: „Los geht’s“
2. Sie SüS schauen auf ihre Befehlsblöcke und die Schüler*in, die dem Befehl „jemand sagt los geht’s“ hat ist als nächstes dran und führt die Befehle ihres Befehlsblock aus usw.
3. Das Spiel geht so lange bis jeder* SüS seinen Befehlsblock ausgeführt hat.

Codeblöcke (zum ausdrucken und ausschneiden)

© 2018
Projekt
Lernaktivitäten
LVA



Emotional

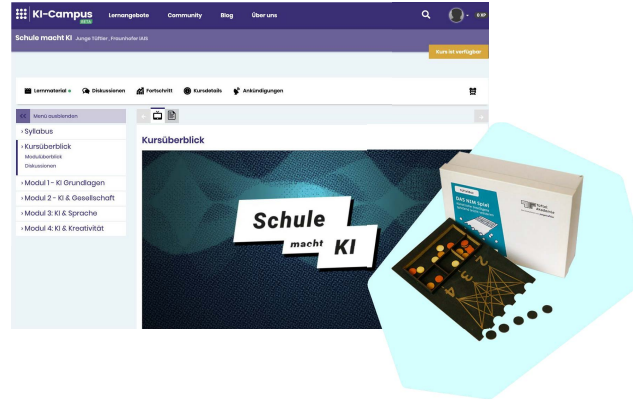
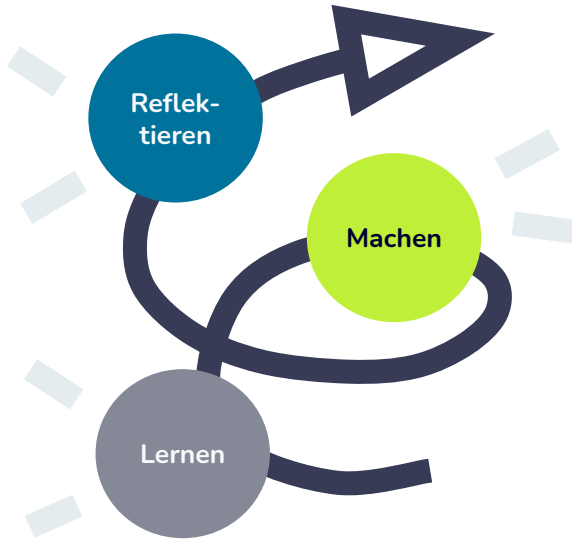
Zeitvertreib Lachen Zocken

Lernen Gemeinsam explorativ Interaktion

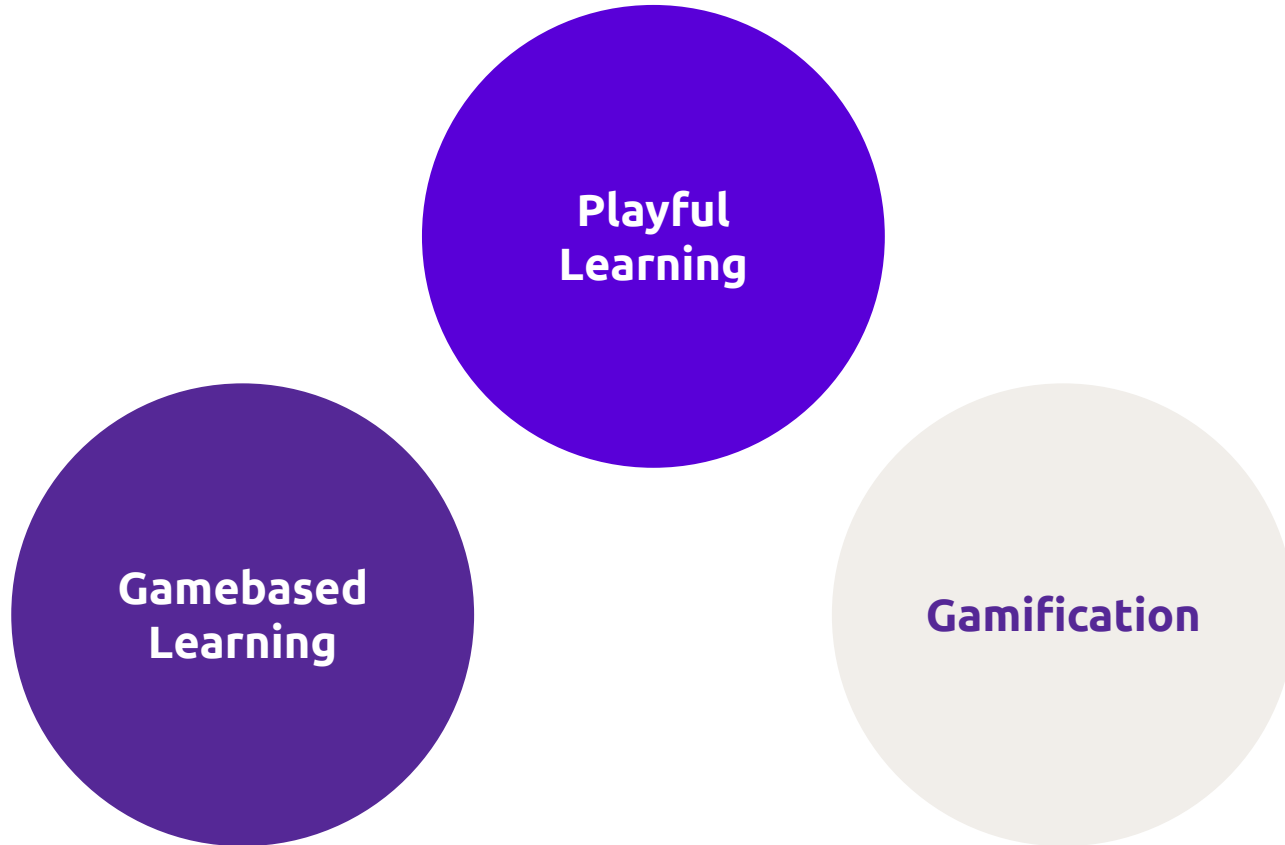
aktiv entdecken Konzentration

Miteinander erleben

Wissen "begreifbar" machen



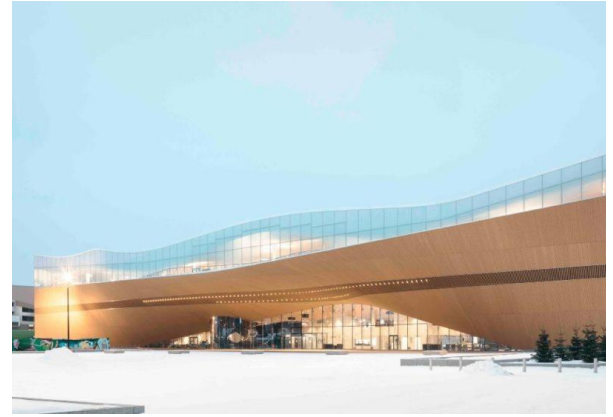
Der Ansatz - Playful Learning



Der Ansatz - Playful Learning



Wir haben Spielraum



Bei Fragen oder Interesse an einer Zusammenarbeit, kommt gern auf mich zu.

Mit besten Grüßen,
Franziska Schmid



Franziska Schmid

Mail: franzi@junge-tueftler.de

Tel: 0160 944 804 15

<https://junge-tueftler.de>